

## IT-Services

Application Management

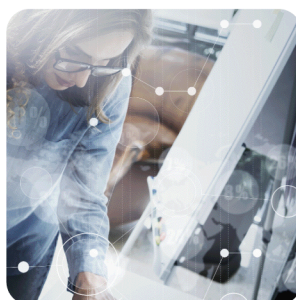
ISTQB

Consulting

Software-  
entwicklung

ITIL

Softwarequalität



Der Bertrandt-Konzern bietet seit über 40 Jahren innovative Entwicklungslösungen vorwiegend für die internationale Automobilindustrie. Weiterhin unterstützen wir unsere Kunden aus den Branchen Luftfahrt, Energie, Elektronik, Maschinen- und Anlagenbau sowie Medizintechnik. Wir nutzen unser tiefes Know-how und unsere langjährige Erfahrung dazu, neue Ideen in fertige Konzepte umzusetzen und zukunftsfähige Lösungen anzubieten.

Weitere Informationen über unser Unternehmen finden Sie unter [www.bertrandt-karriere.com](http://www.bertrandt-karriere.com)

## Software Developer (m/w/d) Automotive bei Bertrandt in Köln

Referenzcode: KN 9865 | Ort: 50769 Köln

### Ihre Tätigkeit

Sie sind Teil unseres Inhouse Software-Teams und arbeiten an verschiedenen Entwicklungsprojekten in Zukunftsfeldern der Industrie sowie der Automobilbranche. Dabei treiben Sie neue Technologien voran. Sie sind verantwortlich für die Entwicklung und Integration von Steuergeräte-Software im Fahrzeug und begleiten Kundenprojekte von der Konzeptentwicklung über die Anforderungsdefinition bis zur Serienreife. In unseren interdisziplinär geführten Teams erarbeiten Sie kundenspezifische Lösungen. Ihre Verantwortlichkeit liegt hier in der Durchführung von Code-Reviews sowie statistischer Code-Analysen. Die Ergebnisse Ihrer Entwicklungsarbeit stellen Sie beim Kunden vor.

### Ihr Profil

- Sie verfügen über ein abgeschlossenes Studium der Elektrotechnik, Informatik oder Nachrichtentechnik
- Erste Erfahrung in der Softwareentwicklung mit C, C++ oder Java sind von Vorteil
- Kenntnisse in Kommunikations-Technologien (CAN, MOST, LIN, Flex) sowie Kenntnisse in der modellbasierten Entwicklung mit UML sowie mit Modellierungstools (z.B. Matlab/Simulink) sind wünschenswert - gerne bieten wir auch Schulungen an
- Erfahrung in Automotive Entwicklungsprozessen z.B. AutomotiveSPICE oder Autosar sind ein zusätzliches Plus
- Sie arbeiten selbstständig und haben gute analytische Fähigkeiten
- Gute Deutsch- und Englischkenntnisse runden Ihr Profil ab

Bitte geben Sie in der Bewerbung Ihre Gehaltsvorstellungen sowie Ihren frühesten Eintrittstermin an. Wir geben Ihnen die Möglichkeit, durch flexible Gleitzeit den Arbeitstag nach Ihren Bedürfnissen zu gestalten. Wir sorgen dafür, dass Sie Ihre Fähigkeiten über interne und externe Trainings weiterentwickeln können. Wir lassen Ihnen den Freiraum, eigene Ideen einzubringen und neue Technologien auszuprobieren. Wir stellen Ihnen modernes Equipment in einem sicheren in-house Arbeitsplatz zur Verfügung.

### Unsere Benefits für Sie

- Intensive Einarbeitung und Betreuung in den ersten Monaten über unser Patenmodell
- Internes Gesundheitsmanagement und kostenfreie Getränke
- Individuelle Weiterbildungsangebote
- Altersvorsorgekonzept mit Arbeitgeberzuschuss
- Flexible Arbeitszeitgestaltung

Nutzen Sie unsere Online Bewerbung über den Button am Seitenanfang

### Noch Fragen?

Dann sprechen Sie mit  
Frau Katharina Schmitz  
+49 221 7022-165

Bertrandt Ing.-Büro GmbH Köln  
[career-koeln@de.bertrandt.com](mailto:career-koeln@de.bertrandt.com)

