

**IT-Services**

Application Management

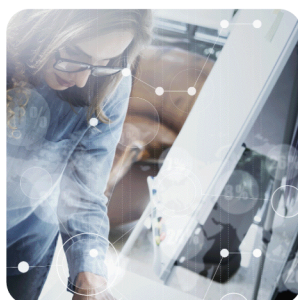
ISTQB

Consulting

Software-  
entwicklung

ITIL

Softwarequalität



Der Bertrandt-Konzern bietet seit über 40 Jahren innovative Entwicklungslösungen vorwiegend für die internationale Automobilindustrie. Weiterhin unterstützen wir unsere Kunden aus den Branchen Luftfahrt, Energie, Elektronik, Maschinen- und Anlagenbau sowie Medizintechnik. Wir nutzen unser tiefes Know-how und unsere langjährige Erfahrung dazu, neue Ideen in fertige Konzepte umzusetzen und zukunftsfähige Lösungen anzubieten.

Weitere Informationen über unser Unternehmen finden Sie unter [www.bertrandt-karriere.com](http://www.bertrandt-karriere.com)

## Teilprojektleiter (m/w/d) für Embedded Projekte im Automotive Umfeld bei Bertrandt in Köln

Referenzcode: KN 92508 | Ort: 50769 Köln

### Ihre Tätigkeit

Sie arbeiten in Projekten mit dem Schwerpunkt Embedded Software Entwicklung für Automobilsysteme. Hierbei übernehmen Sie das Projektmanagement für unsere Entwicklungs-Teams. Die Projektkoordination – und administration liegt ebenso in Ihrer Verantwortung wie die organisatorischen Aspekte der Projekte zu berücksichtigen. Sie agieren als direkter Ansprechpartner und stehen in enger Abstimmung mit allen Projektbeteiligten. Sie überblicken die einzelnen Projektphasen und gestalten die Dokumentation sowie die Reportings für den gesamten Projektverlauf.

### Ihr Profil

Sie können ein Studium der Elektrotechnik, Medientechnik, Wirtschaftsingenieurwesen oder eines vergleichbaren Studiengangs z.B. ein technisches IT Studium nachweisen. Idealerweise konnten Sie bereits erfolgreich in Softwareprojekten mitarbeiten und kennen automotiv Prozesse wie z.B. Automotive Spice. Bereits vorhandene Programmkenntnisse sind ebenfalls wünschenswert. Darüber hinaus bringen Sie großes Interesse an der Projektkoordination mit und haben Spaß an der Elektronik im Automobil. Ihre ausgeprägte Kommunikations- und Teamfähigkeit ermöglicht Ihnen auch mit mehreren Aufgaben gleichzeitig zu jonglieren und einen kühlen Kopf zu bewahren. Gute Deutsch- und Englischkenntnisse runden Ihr Profil ab.

Bitte geben Sie in der Bewerbung Ihre Gehaltsvorstellungen sowie Ihren frühesten Eintrittstermin an. Wir geben Ihnen die Möglichkeit, durch flexible Gleitzeit den Arbeitstag nach Ihren Bedürfnissen zu gestalten. Wir sorgen dafür, dass Sie Ihre Fähigkeiten über interne und externe Trainings weiterentwickeln können. Wir lassen Ihnen den Freiraum, eigene Ideen einzubringen und neue Technologien auszuprobieren. Wir stellen Ihnen modernes Equipment in einem sicheren in-house Arbeitsplatz zur Verfügung.

### Unsere Benefits für Sie

- Intensive Einarbeitung und Betreuung in den ersten Monaten über unser Patenmodell
- Internes Gesundheitsmanagement und kostenfreie Getränke
- Individuelle Weiterbildungsangebote
- Altersvorsorgekonzept mit Arbeitgeberzuschuss
- Flexible Arbeitszeitgestaltung

Nutzen Sie unsere Online Bewerbung über den Button am Seitenanfang

### Noch Fragen?

Dann sprechen Sie mit  
Frau Katharina Schmitz  
+49 221 7022-165

Bertrandt Ing.-Büro GmbH Köln  
[career-koeln@de.bertrandt.com](mailto:career-koeln@de.bertrandt.com)

